

For Earth, For Life
Kubota

BX

KUBOTA DIESELTREKKER BX231

Een subcompacte dieseltrekker met de veelzijdigheid om vele klussen in uw tuin of op uw terrein te klaren.



BXtra 231

Een subcompacte trekker met de kracht en veelzijdigheid voor allerlei klussen.

De subcompacte BX231 is kleiner dan een standaardtrekker en eenvoudiger te bedienen. Hij heeft de kracht en veelzijdigheid voor uw zwaarste klussen bij het tuinieren, landschapswerk of terreinonderhoud. Een zuinige 3-cilinder dieselmotor levert meer dan genoeg vermogen om de meest uitdagende taken uit te voeren, van vervoeren en trekken tot hellingen beklimmen. De BX231 maakt zelfs onderhoud gemakkelijker met een volledig te openen motorkap voor snelle toegang tot alle delen van de motor die onderhoud behoeven.



COMPACT FORMAAT

Met een totale lengte die vergelijkbaar is met een standaard tuintrekker is de BX231 eenvoudig te besturen en kan hij soepel werken, zelfs in krappe ruimtes. Het compacte formaat betekent ook dat de BX231 gras niet beschadigt. Maar laat u niet misleiden door zijn compacte afmetingen – deze trekker is krachtig en kan vele klussen en projecten aan.

KUBOTA DIESELMOTOREN VOOR ONGEËVENAARDE PRESTATIES

De BX231 wordt aangedreven door een robuuste motor die Kubota exclusief voor deze trekker heeft gebouwd. De BX231 heeft een dieselmotor van 23 pk onder de kap. Deze motor is een 3-cilinder werkpaard dat ongekend sterk is voor een trekker van dit formaat...meer dan genoeg kracht voor zelfs uw zwaarste klussen.

METALEN MOTORKAP/ SPATBORDEN

De metalen motorkap en spatborden van de BX231 zijn sterk en slijtvast. Ze zijn bestand tegen butsen en deuken, zodat uw BX-trekker er net zo goed uit blijft zien als hij presteert.

BODEMVRIJHEID

De BX-trekker biedt 213 mm bodemvrijheid om gemakkelijk over stenen en andere voorwerpen op uw pad te rijden.

VEELZIJDIGE 3-PUNTSHEFINRICHTING VAN CATEGORIE I

De BX231 heeft een stevige, hydraulisch aangestuurde 3-puntshefinrichting van categorie I, waaraan u allerlei verschillende getrokken werktuigen kunt koppelen.

INKLAPBARE VEILIGHEIDSBEUGEL

Dankzij een nieuwe inklapbare veiligheidsbeugel kunt u door lage ingangen naar magazijnen en andere gebouwen met lage doorgangen rijden.



VOLLEDIG OPEN MOTORKAP



- A. 1/4 INCH VERSTELLING
- B. HELDERE HALOGEENKOPLAMPEN
- C. REGELVENTIEL FRONTWERKTUIG
- D. OMGEKEERDE LUCHTSTROOM
- E. GROTE BRANDSTOFTANK
- F. VIERWIELAANDRIJVING

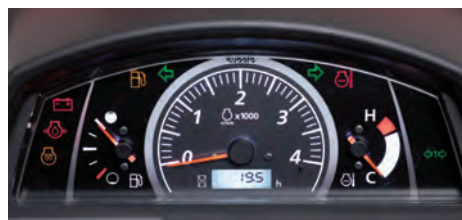


BX231 Optie CAB

BXtra Comfort

Meer controle, meer comfort, meer ruimte.

Het nieuw ontworpen instrumentenpaneel is modern en stijlvol. Het beschikt over vertrouwde, eenvoudig af te lezen indicatoren die alle informatie weergeven die u nodig heeft om uw BX-trekker veilig en efficiënt te bedienen. Een volledig geprofileerde, verstelbare luxe stoel met hoge rugleuning en verstelbare armlenningen, een nieuw kantelbaar stuurwiel en meer voetenruimte op de vloer helpen u om met maximale efficiëntie en maximaal comfort te werken.



NIEUWE LUXE STOEL MET LUCHTVERING en ARMLEUNING (optie)

Deze optionele, volledig verstelbare stoel met hoge rugleuning en luchtvering is alleen te vinden op de BX231 en niet op andere subcompacte trekkers, en maakt soepel rijden en werken mogelijk. De standaard mechanisch geveerde stoel met hoge rugleuning is beschikbaar en biedt een breed scala aan keuzes voor elke behoefte. Beide stoelen kunnen worden uitgerust met optionele verstelbare dubbele armlenningen voor nog meer keuzemogelijkheden en bedieningscomfort.

EENVOUDIG AF TE LEZEN INSTRUMENTENPANEEL

Het nieuwe instrumentenpaneel van de BX231 biedt eenvoudig af te lezen indicatoren voor alle essentiële informatie die u nodig heeft om uw trekker soepel, veilig en efficiënt te laten werken. Eén blik op het nieuw ontworpen instrumentenpaneel vertelt u alles wat u moet weten over de belangrijkste functies en staat van uw BX231. De grote toerenteller in het midden heeft een handige oranje indicator voor het optimale toerentalbereik voor laad- en graafwerkzaamheden.

NIEUW KANTELBAAR STUURWIEL

Het stuurwiel van de BX231 is verplaatst voor meer comfort en controle over het stuur. En het is kantelbaar, om plaats te bieden aan bestuurders in alle vormen en maten. Dit wordt beslist op prijs gesteld als de BX231 door meerdere bestuurders wordt gebruikt.

CRUISECONTROL

Cruisecontrol zorgt automatisch voor een constante snelheid, zodat u uw voet van het rijpedaal kunt halen. Dat maakt het gemakkelijk om grote oppervlakken te maaien of lange afstanden af te leggen.

GEMAKKELIJK TE BEDIENEN HST-TRANSMISSIE

Met de HST kunt u de snelheid en rijrichting snel en soepel aanpassen met behulp van twee voetpedalen die uw handen vrijlaten om te sturen en het werktuig te bedienen.

RUIJ PLATFORM

Het comfort van de bestuurder is vergroot door een volledig vlakke vloer met de rem aan de linkerkant, waardoor u meer ruimte heeft voor uw voeten. Het nieuwe ontwerp verbetert ook de bediening.

A. HYDRAULISCHE STUURBEKRACHTIGING

B. REMPEDAAL AAN LINKERZIJDE

C. VOLLEDIG VLAKKE VLOER VOOR MEER VOETENRUIMTE

D. BEKERHOUDER

E. HANDGRIEP

F. OPBERGVAK MET 12V-AANSLUITING

Houd uw telefoon bij de hand en opgeladen in dit handige opbergvak. Het biedt genoeg ruimte voor grotere telefoons en heeft een deksel om de telefoon veilig op te bergen tijdens het werk. De 12V-aansluiting bevindt zich dicht bij de stoel voor snelle en gemakkelijke toegang.



G. LUXE HENDELGELEIDER

H. GEREEDSCHAPSKIST (optioneel)

BXtra Snel

Nieuwe Easy-Over-maaidekken met een breedte van 1372 en 1524 mm.

Easy-Over-middenondermaaidekken van Kubota zijn beschikbaar voor de BX231-trekker. Ze zijn snel en eenvoudig aan en af te koppelen. Schuif eerst de oprijplanken met een hoek van 40° uit en maak de achterste geveerde wielen los. Rijd vervolgens over het maaidek. Vergrendel het achterslot van het maaidek en zet de universele hendel met één handbeweging vast. Schuif tot slot de oprijplanken in, breng het maaidek omhoog en begin met maaien!



Stap 1:

Schuif de oprijplanken uit en laat de dieptewielen los.

Stap 2:

Rijd over het maaidek.

Stap 3:

Vergrendel het maaidek op zijn plaats.



OVERRIJDBAAR MAAIDEK MET HOOGSTE BODEMVRIJHEID IN ZIJN KLASSE

Het Easy-Over-middenondermaaidek heeft wel 152,4 mm bodemvrijheid – het hoogst van alle overrijdbare maaidekken voor subcompacte trekkers. De hoogste bodemvrijheid in zijn klasse betekent meer vrije ruimte boven obstakels die anders schade veroorzaken.

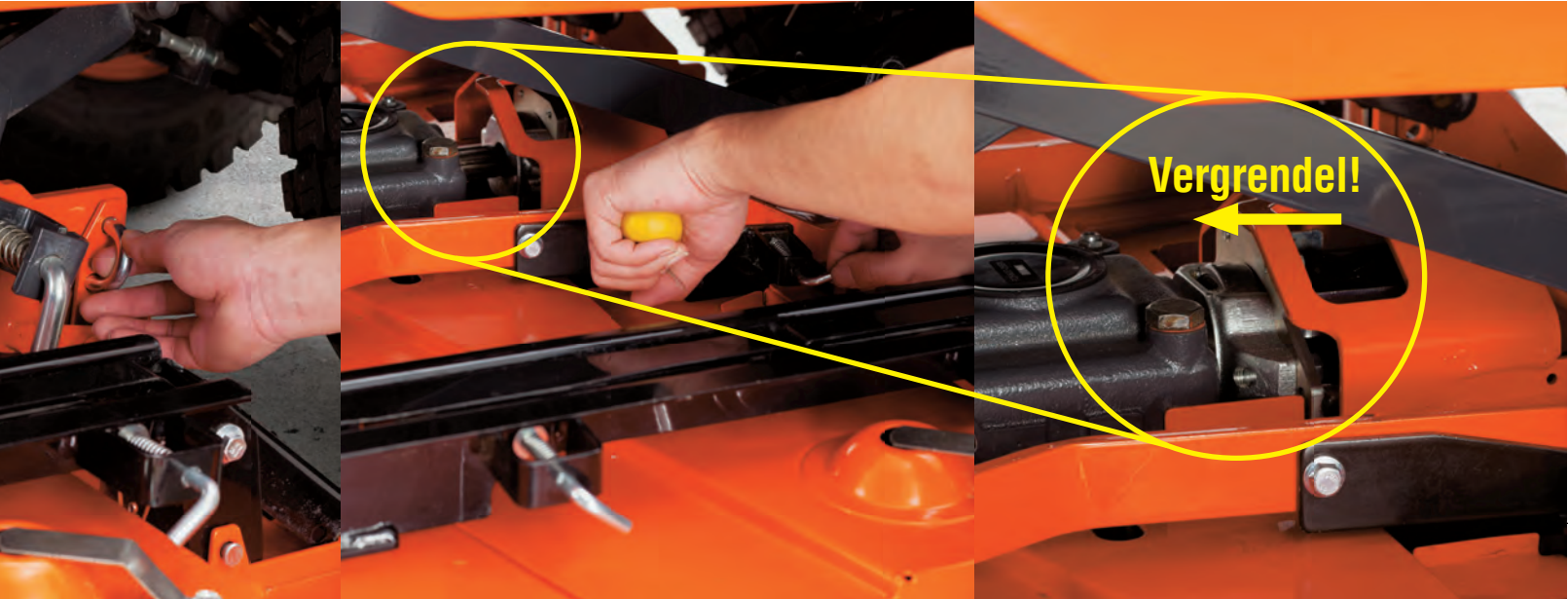


* Prototype van maaidek op bovenstaande foto's.

KUBOTA EASY-OVER-MIDDENONDERMAAIDEKKEN RCK54D-23BX-EU/RCK60D-23BX-EU

EASY-OVER-Middenondermaaidekken

Model	RCK54D-23BX -EU	RCK60D-23BX -EU
Type	EASY-OVER-Zijuitworp	
Aantal messen	3	
Koppelsysteem	EASY-OVER-Zwevend	
Maaibreedte	mm 1372	1524
Maaihoogte	mm 25-102	
Instelling maaihoogte	Draaiknop	
Gewicht	kg 117	129



Stap 4:

Koppel de aftakas met de handige hendel aan en stel de dieptewielen in.



Stap 5:
Schuif de oprijplanken in, breng uw maaidek omhoog en u kunt aan de slag!

BXtra Eenvoudig

Eenvoudig te besturen, eenvoudig te manoeuvreren.

De veelzijdige BX231-trekker is eenvoudig te besturen en te manoeuvreren, zodat u de meest uitdagende maaitaken met vertrouwen en efficiëntie aan kunt pakken. De BX231 is niet langer dan een gewone tuintrekker en past gemakkelijk tussen bomen en andere krappe plaatsen in de tuin. Zijn compacte formaat betekent ook dat hij het gras niet beschadigt. Het Easy-Over-middenondermaaidek is snel aan en af te koppelen en verkrijgbaar in twee maten – 137 en 152 cm – om aan uw specifieke maai behoeften te voldoen.

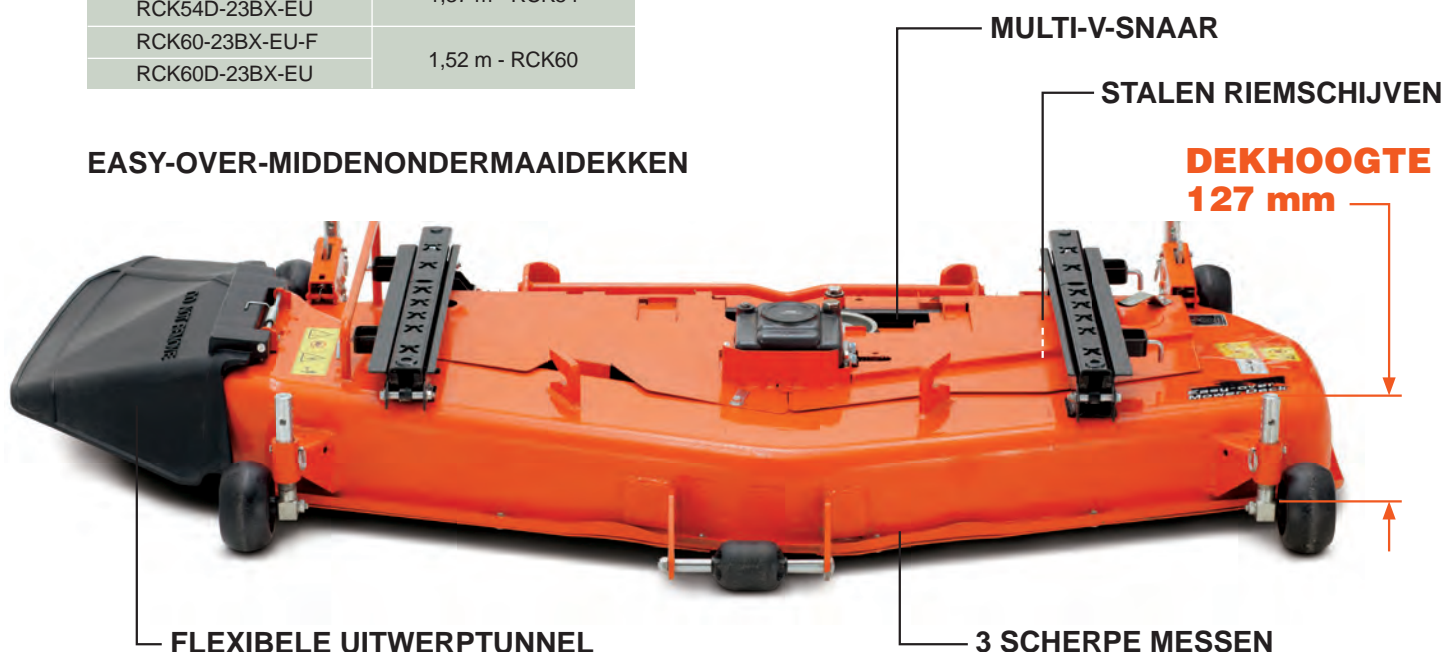


MIDDENONDERMAAIER

Beschikbare modellen

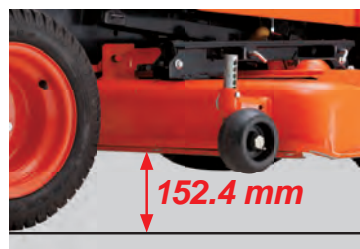
Maaidek modellen	Mulching Kits
RCK48R-23BX-EU	1,22 m - RCK48
RCK48-23BX-EU-F	
RCK54-23BX-EU-F	1,37 m - RCK54
RCK54D-23BX-EU	
RCK60-23BX-EU-F	1,52 m - RCK60
RCK60D-23BX-EU	

EASY-OVER-MIDDENONDERMAAIDEKKEN



STANDAARD MAAIDEK

Deze maaier met 3 messen biedt een breed maaivlak, zodat u in één keer meer gras kunt maaien. Kies een maaidek van 122, 137 of 152 cm voor de BX231.



GROTE BODEMVRIJHEID

Met 152,4 mm bodemvrijheid – meer dan andere trekkers in zijn klasse – rijdt de BX231 met gemak over oneffen terrein en uitstekende obstakels.



INSELKNOP VOOR MAAIHOOGTE

Met een simpele draai aan de knop stelt u de maaier in stappen van een kwart inch (zo'n 6 mm) in op de gewenste maaihoogte.



SLIJTVASTE ASAANDRIJVING

De asaandrijving van de BX231 brengt moeiteloos het vermogen van de middenaftakas over naar de middenondermaaier. In tegenstelling tot riemaandrijvingen slijpt deze aandrijving niet en is onderhoud minimaal.



EENVOUDIG AAN- EN AFKOPPELEN

De maaier is snel en eenvoudig aan en af te koppelen – dit bespaart u tijd en moeite.



BXtra Werktuigen

Sneller en eenvoudiger werktuigen aankoppelen.

De veelzijdige BX231-trekker is eenvoudig te besturen en te manoeuvreren, zodat u de meest uitdagende maaitaken met vertrouwen en efficiëntie aan kunt pakken. De BX231 is niet langer een gewone tuintrekker en past gemakkelijk tussen bomen en andere krappe plaatsen in de tuin. Zijn compacte formaat betekent ook dat hij het gras niet beschadigt.



Let op: Multifunctionele grondbak als optie

VOORLADER

Voer werkzaamheden uit die u nooit voor mogelijk hield met Kubota's nieuwe, robuuste en ranke voorlader.



AFGERONDE ARMEN

De afgeronde armen passen perfect bij het nieuwe gebogen motorkapontwerp. Maar dat is niet het enige voordeel. Het biedt ook beter zicht.

Let op: Multifunctionele grondbak als optie

SLANGBESCHERMING

Bij de nieuwe BX231 hebben we de slangen van de voorlader in de armen gemonteerd voor een betere bescherming en beter zicht.

EENVOUDIG AAN- EN AFKOPPELEN

De voorlader van de BX heeft een nieuwe H-vormige steunpoot om het aan- en afkoppelen te vereenvoudigen. Ook biedt dit ontwerp betere bescherming voor slangen als de steunpoot is opgeklapt.





FREES



ROTOR KOPEG



KLEPELMAAIER



OVERTOPFrees



HOOGGLOSSENDE GRASOPVANGBAK & AANHANGER



LAAGGLOSSENDE GRASOPVANGBAK

**INDUSTRIE-
BAND**

**GAZON-
BAND**

**LANDBOUW-
BAND**



**Goedgekeurde en
Originele Kubota
Onderdelen**

voor maximale
prestatie,
levensduur en
veiligheid



Technische gegevens

Model	BX231	
Motor		
Type	Vloeistofgekoeld, 3-cilinder diesel	
Model	Kubota D902	
Brutomotorvermogen bij 3200 tpm pk (kW)	23,0 (17,2)	
Aftakasvermogen bij 3200 tpm pk (kW)	17,7 (13,2)	
Cilinderinhoud cm ³	898	
Inhoud brandstoftank ℓ	25	
Aandrijflijn		
Transmissie	HST, hoge / lage versnelling (2 vooruit/achteruit)	
Aandrijfsysteem	Keuze twee - en vierwielaandrijving	
Remmen	Natte schijf	
Aftakas	Onafhankelijke, natte hydraulische koppeling	
Achter	Standaard (540 omw/min)	
Midden	Standaard (2500 omw/min)	
Hydraulisch systeem		
Pompcapaciteit ℓ/min.	24	
3-puntshefinrichting	Categorie I	
Hefvermogen op 610 mm achter kogel kg	310	
Stuurinrichting	Hydrostatische stuurbekrachtiging	
Bandenmaat		
Voor Gazon/Landbouw/Industrie	18×8,5–10 / 18×8,5–10 / 18×8,5–10	
Achter Gazon/Landbouw/Industrie	26×12–12 / 26×12–12 / 26×12–12	
Rijsnelheden bij nominaal motortoerental (Gazon)	Vooruit km/u	0–13,5
	Achteruit km/u	0–10,5
Afmetingen		
Lengte met 3-puntshefinrichting mm	2425	
Breedte (met gazonbanden) mm	1145	
Hoogte met rolbeugel mm	2110	
Wielbasis mm	1400	
Bodemvrijheid (vooras) mm	225	
Spoorbreedte Voor mm	930	
Achter mm	820	
Draaicirkel (zonder rem) m	2,3	
Gewicht trekker kg	650	

Technische gegevens voorlader

Model	LA243EC-1	
	BX231	
Max. hefhoogte (tot scharnierpen laadbak) mm	1810	
Stortheogte mm	1330	
Stortbereik bij max. hefhoogte mm	735	
Max. storthoek graden	45	
Bereik met bak op de grond mm	1390	
Terugkiphoek bak graden	29	
Graafdiepte mm	120	
Totale hoogte in transportstand mm	990	
Bakbreedte mm	1219	
Hefvermogen (500 mm naar voren, max. hoogte) kg	235	
Opbrekkracht (500 mm naar voren) N	4410	
Heftijd tot max. hoogte onbelast seconden	3,5	
Daaltijd onbelast seconden	2,7	
Terugkiptijd bak seconden	2,4	
Storttijd bak seconden	1,7	

Het bedrijf behoudt zich het recht voor om bovenstaande specificaties zonder voorafgaande kennisgeving te wijzigen.

Nominale volumestroom ℓ/min	14	
Overdrukventiel psi (kg/cm ²)	1778 (125)	
Diameter hefcilinder mm	40	
Diameter kipcilinder mm	65	
Bakinhoud (afgestreken) m ³	0,14	

Technische gegevens middenondermaaier

Model	RCK48-23BX -EU-F	RCK48R-23BX -EU	RCK54-23BX -EU-F	RCK60B-23BX -EU-F
Type	Zijuitworp	Achteruitworp	Zijuitworp	
Aantal messen	3			
Koppelsysteem	Zwevend			Zelfbalancerend
Maai breedte mm	1219		1372	1524
Maaihoogte mm	25–102			
Instelling maaihoogte	Draaiknop			
Gewicht kg	75	95	115	

©2018 Kubota Corporation



KUBOTA EUROPE S.A.S.

19-25, rue Jules Verceyruisse Z.I. - B.P. 50088
95101 Argenteuil Cedex - France

www.kubota-eu.com